

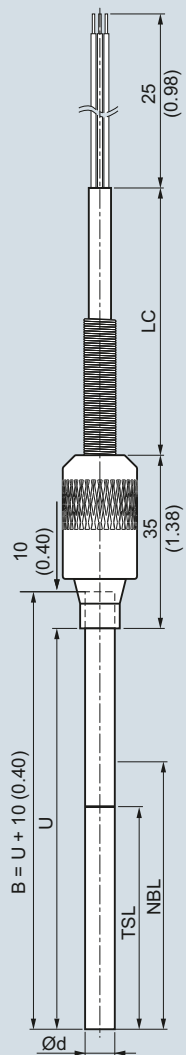
## Medida de temperatura

### SITRANS TS100

#### Cable, aislamiento mineral

#### Croquis acotados

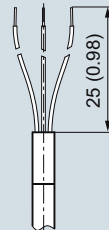
2



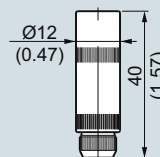
- B Longitud de la unidad de medida
- Ød Diámetro exterior de la unidad de medida (6 (0.24))
- LC Longitud de cable
- NBL Longitud no deformable
- TSL Longitud sensible a la temperatura
- U Longitud de montaje

SITRANS TS100, sensores de temperatura en versión de cable, uso universal, versión con aislamiento mineral, para condiciones de espacio desfavorables, IP54 en la transición sensor/cable, dimensiones en mm (pulgadas)

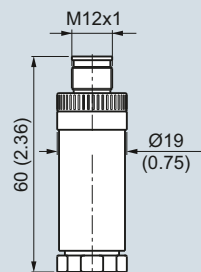
#### Versiones del lado de conexión



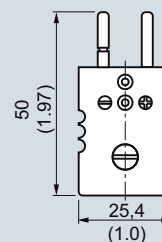
Extremos de hilos libres, IP00, medidas en mm (pulgadas)



Acoplamiento LEMO 1S, IP50, medidas en mm (pulgadas)



Conector M12, IP54, medidas en mm (pulgadas)



Conector de termopar, IP20, medidas en mm (pulgadas)

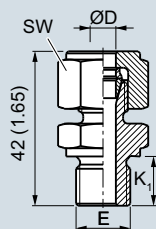
| Datos para selección y pedidos  | Referencia                 | Datos para selección y pedidos   | Clave                               |
|---|----------------------------|--|-------------------------------------|
| <b>SITRANS TS100</b><br><b>Sensores de temperatura en versión de cable, uso universal, versión con aislamiento mineral, para condiciones de espacio desfavorables</b><br>↗ Haga clic en la referencia para la configuración online en el PIA Life Cycle Portal.   | 7MC7111-                   | <b>Otras versiones</b><br>Completar la referencia con "-Z" e incluir la clave.   |                                     |
| <b>Diámetro del sensor</b><br>6 mm (0.24 pulgadas)  | 6                          | <b>Longitud especial del sensor básico B, longitud activa U=B-10 ver esquema de dimensiones en página 2/38</b><br>Seleccionar rango, especificar en texto la longitud deseada (ninguna indicación = longitud estándar)   | Y44                                 |
| <b>Longitud del sensor básico B, longitud activa U=B-10 ver esquema de dimensiones en página 2/40</b><br>200 mm (7.87 pulgadas)<br>500 mm (19.68 pulgadas)<br>750 mm (29.53 pulgadas)   | C<br>D<br>E                | <b>Opciones</b><br>Completar la referencia con "-Z" añadir opciones, separar las extensiones mediante "+".   |                                     |
| <b>Longitud específica de cliente del sensor básico B, longitud activa U=B-10 ver esquema de dimensiones en página 2/40</b><br>Indicar la longitud específica de cliente con Y44, ver Claves más abajo<br>70 ... 100 mm (2.76 ... 3.94 pulgadas)<br>Inicial: 100 mm (3.94 pulgadas)<br>101 ... 250 mm (3.98 ... 9.84 pulgadas)<br>Inicial: 200 mm (7.87 pulgadas)<br>251 ... 500 mm (9.88 ... 19.68 pulgadas)<br>Inicial: 500 mm (19.68 pulgadas)<br>501 ... 750 mm (19.72 ... 29.53 pulgadas)<br>Inicial: 750 mm (29.53 pulgadas)<br>751 ... 1 000 mm (19.72 ... 39.37 pulgadas)<br>Inicial: 1 000 mm (39.37 pulgadas)<br>1 001 ... 1 500 mm (39.4 ... 59.00 pulgadas)<br>Inicial: 1 500 mm (59.00 pulgadas) | B<br>C<br>D<br>E<br>F<br>G | <b>Cable de conexión, tipo y longitud</b><br>Tipo de cable = 1. <sup>a</sup> letra,<br>longitud 1 ... 99 m (3.28 ... 324.80 ft) = 2. <sup>a</sup> + 3. <sup>a</sup> posición<br>p. ej.: cable de conexión PVC de 34 m (111.55 ft)<br>(el PVC tiene la clave J34)<br>Con X metros de cable de conexión (JJ) PVC/PVC,<br>temperatura de empleo: -10 ... +105 °C (14 ... 221 °F)<br>Con X metros de cable de conexión (SLFP) silicona/<br>fluoropolímero,<br>temperatura de empleo: -50 ... +180 °C (-58 ... 356 °F)<br>Con X metros de cable de conexión (TGLV) PTFE/<br>fibra de vidrio/armado con acero inoxidable,<br>temperatura de empleo: -100 ... +205 °C (-148 ... 401 °F) | J01 - J99<br>S01 - S99<br>L01 - L99 |
| <b>Sensor<sup>1)</sup></b><br>Debe tenerse en cuenta: el margen de la clase de precisión puede ser inferior al rango de medida. Más información en la página 2/17<br>Pt100, básico, -50 ... +400 °C (-58 ... +752 °F)<br>Pt100, resistente a vibraciones, -50 ... +400 °C (-58 ... +752 °F)<br>Pt100, rango ampliado, -196 ... +600 °C (-320.8 ... +1 112 °F)<br>Termopar tipo K, -40 ... +1 000 °C (-40 ... +1 832 °F)<br>Termopar tipo J, -40 ... +750 °C (-40 ... +1 382 °F), solo clase 2   | A<br>B<br>C<br>K<br>J      | 1) También se ofrecen variantes con Pt1000.<br>Para tal finalidad, cambie a la configuración online en el PIA Life Cycle Portal: <a href="http://www.siemens.com/pia-portal">www.siemens.com/pia-portal</a>  |                                     |
| <b>Número de sensores/precisión</b><br>Circuito Pt 100: 1 circuito a 4 hilos o 2 circuitos a 3 hilos; ver "Metrotecnia: Tipos de circuito", página 2/19<br>Sencillo, precisión básica (clase 2/clase B) 1<br>Sencillo, mayor precisión (clase 1/clase A) 2<br>Sencillo, máxima precisión (clase AA) 3<br>Doble, precisión básica (clase 2/clase B) 4<br>Doble, mayor precisión (clase 1/clase A) 5<br>Doble, máxima precisión (clase AA) 6  |                            | <b>Otras configuraciones en la página posterior a la siguiente</b><br><b>Encontrará ejemplos de pedido en la página 2/39</b>   |                                     |
| <b>Versión del lado de conexión</b><br>Extremos de hilos libres 1<br>Acoplamiento LEMO 1S 2<br>Conector M12, no para Pt100 doble 3<br>Acoplamiento termopar, de material térmico (2 x TC bajo pedido) 4   |                            |  |                                     |

## Medida de temperatura

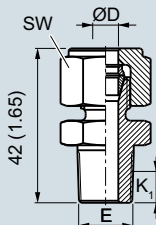
### SITRANS TS100

#### Cable, aislamiento mineral

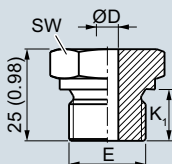
2



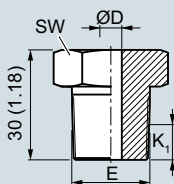
Prensaestopas, métrico (A30, A31), dimensiones en mm (pulgadas)



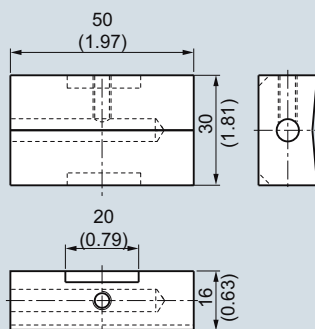
Prensaestopas, NPT (A32), dimensiones en mm (pulgadas)



Boquilla para soldar, métrico (A20, A21, A23), dimensiones en mm (pulgadas)



Boquilla para soldar, NPT (A22), dimensiones en mm (pulgadas)



Pieza de conexión superficial (A50), dimensiones en mm (pulgadas)

#### Datos para selección y pedidos

Clave

##### Opciones

Completar la referencia con "-Z", añadir opciones, separar las extensiones mediante "+"

|  |     |
|--|-----|
| Boquilla para soldar G $\frac{1}{4}$ " adjunta   | A20 |
| Boquilla para soldar G $\frac{1}{2}$ " adjunta   | A21 |
| Boquilla para soldar NPT $\frac{1}{2}$ " adjunta | A22 |
| Boquilla para soldar M18x1,5 adjunta             | A23 |
| Prensaestopas G $\frac{1}{4}$ " adjunto          | A30 |
| Prensaestopas G $\frac{1}{2}$ " adjunto          | A31 |
| Prensaestopas NPT $\frac{1}{2}$ " adjunto        | A32 |
| Pieza de conexión superficial adjunta (no Ex)    | A50 |

##### Protección contra explosiones

|   |     |
|---|-----|
| Sin requisitos de protección contra explosiones (Europa, Australia, Nueva Zelanda)                | E00 |
| Seguridad intrínseca "i"/"IS <sup>1</sup> " según ATEX e IECEx (Europa, Australia, Nueva Zelanda) | E01 |
| Sin requisitos de protección contra explosiones (EE.UU., Canadá)                                  | E17 |
| Seguridad intrínseca "i"/"IS <sup>1</sup> " según cCSAus (EE.UU., Canadá)                         | E18 |
| Sin requisitos de protección contra explosiones (China)   | E54 |
| Seguridad intrínseca "i"/"IS <sup>1</sup> " según NEPSI (China)                                   | E55 |
| Sin requisitos de protección contra explosiones (EAC)   | E80 |
| Seguridad intrínseca "i"/"IS <sup>1</sup> " según EACEx (EAC)                                     | E81 |

##### Homologaciones marinas

|  |     |
|--|-----|
| Det Norske Veritas Germanischer Lloyd (DNV GL) | D01 |
| Bureau Veritas (BV)                            | D02 |
| Lloyd's Register of Shipping (LR)              | D04 |
| American Bureau of Shipping (ABS)              | D05 |

##### Certificados y homologaciones

|   |     |
|---|-----|
| Certificado de prueba y de recepción EN 10204-3.1 para el material en contacto con el fluido              | C12 |
| Certificado de prueba y recepción EN 10204-3.1, inspección visual, control de medidas y de funcionamiento | C34 |
| Certificado de fábrica sobre conformidad con pedido EN 10204-2.1  | C35 |
| ISO 9001 sin grasa (limpiado, p. ej., para aplicaciones con oxígeno)                                      | C51 |

##### Otras opciones

|   |     |
|---|-----|
| Placa TAG, acero inoxidable, especificar rótulo en texto  | Y15 |
| Calibración en fábrica de 1 punto, especificar temperatura en texto, atención: en aparatos con convertidor montado en cabezal, seleccionar los puntos de comprobación dentro del rango de medida ajustado | Y33 |

<sup>1)</sup> Rogamos elegir la versión Ex i del convertidor opcional.

**Encontrará ejemplos de pedido en la página 2/39**